

Anderssen
(fl. ca 1750)

Concerto Ex D# a 8 Stim

Violino Primo
Violino Secondo
Flauto Traverso Primo
Flauto Traverso Secondo
Cornu Primo
Cornu Secondo
Viola
e
Basso

Dell Sig^r Anderssen

GroF 1231

Cornu [in D] Secondo
Corno naturale

Edited by
Christian Mondrup

Cornu Secondo

Allegro

Sigr. Anderssen

6

12

22

28

33

62

69

[p] [f]

[p] [f]

[f]

[f]

[p] [f]

[f] [f]

[p] [f]

[p] [f]

5

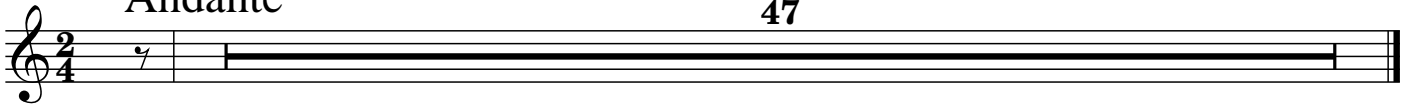
5

20

Cornu Secondo

Andante

47



Presto

